

油圧式リーダレス型基礎機械

HITACHI

SRX2300
SRX3300
SRX3500-2

A P P L I C A T I O N

油圧式リーダレス型基礎機械



垂直軌跡精度
±50 mm

垂直軌跡速度
15 m/min

アタッチメント
油圧パイプロ、油圧オーガ
対応

※掲載写真はオプション品・お客様の指定塗装色を含みます。

作業難度が高い・作業条件の厳しい 幅広い現場の地盤条件に対応。

優れた性能バランス。ワイドな施工範囲。

工期短縮

経費節約

疲労軽減



「精度の高い作業を
より簡単に施工したい。」

「空間制限のある現場で
より安全に作業したい。」



そんな現場の声にお応えして
SRXシリーズ誕生!!

シンプル&スピーディな操作

フロント軌跡制御システムにより一本の操作レバーで、アーム先端を垂直・水平に移動できます。これにより精度の高い杭打ち作業がより簡単にでき、壁際・高さ制限のある狭い場所での作業性を高め、オペレータの疲労を低減します。



専用操作レバー



過負荷警報装置

2.9 tつり移動式クレーンをオプション設定

法律で定められた安全装置を装備していますので、鋼矢板・H鋼などのつり作業を安全に行えます。

狭所作業性の向上

SRXシリーズは4つのアームをもち、フロントが柔軟に動きます。後方小旋回型(SRX2300・SRX3500-2)をシリーズに加え、さらに狭い現場での作業性を向上させました。

環境保全

国土交通省排出ガス対策型認定エンジンを搭載。ベースマシンは、低騒音型建設機械の基準値をクリアした低騒音タイプ。

SRX2300

H鋼の打ち込み性能

12~14

H鋼の長さ
m

+油圧オーガプレボーリング
+高周波杭打抜機(*スクリューの
縦ぎ足しにより施工可能)

+高周波杭打抜機 +油圧オーガプレ
ボーリング +高周波杭打抜機

N値

矢板の建て込み性能

8

矢板の長さ
m

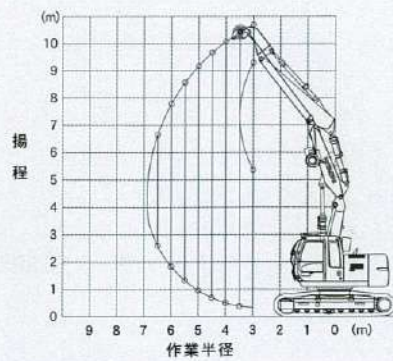
+高周波杭打抜機 +油圧
オーガプレ
ボーリング
+高周波杭
打抜機

N値

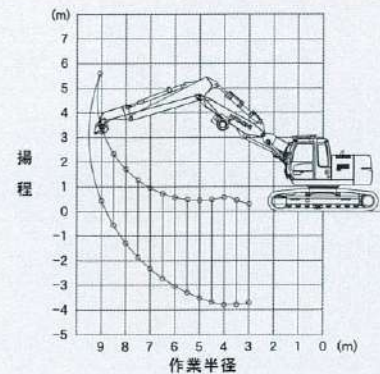
※施工範囲は、現場・地盤条件で異なります。
表は、一般的な施工範囲を示しています。

■作業範囲

● 第1アーム角度98度 ●



● 第1アーム角度30度 ●



■引抜き力

単位: kN

アーム先端部地上高 (m)	作業半径 (m)							
	3.0	3.7	4.0	4.5	5.0	5.5	6.0	6.5
10.3		58.2						
10.0		66.5	53.9					
9.0		60.2	60.8	60.5	47.6			
8.0		52.2	54.5	56.3	54.8	46.3		
7.0		44.5	48.0	52.3	55.0	46.8	40.1	
6.0		40.7	45.1	50.6	54.7	46.6	40.1	34.8
5.0	32.1	43.1	48.1	53.9	53.8	46.0	39.7	34.6
4.0	45.3	55.9	60.2	62.7	52.8	45.2	39.2	34.3
3.0	91.1	83.8	73.8	61.0	51.6	44.3	38.6	34.0
2.0	92.1	81.5	71.9	59.7	50.7	43.7	38.3	
1.0	91.1	80.1	70.8	58.9	50.2			
0.5	90.6	79.8	70.6	58.8				

単位: kN

アーム先端部地上高 (m)	作業半径 (m)									
	3.0	3.5	4.0	4.5	5.0	5.5	6.0	6.5	7.0	7.5
3.0										14.5
2.0										16.1
1.0									19.7	17.6
0.0		65.2	52.6	43.5	37.1	32.0	27.9	24.4	21.7	19.3
-1.0	85.0	64.9	52.1	43.1	36.6	31.5	27.5	24.2	21.5	19.3
-2.0	86.6	66.0	52.8	43.6	36.9	31.8	27.8	24.6	22.1	
-3.0	89.5	68.2	54.5	45.1	38.2	33.1	29.3			
-3.8	94.0	72.2	58.2							

SRX3300/SRX3500-2

H鋼の打ち込み性能

14~18

H鋼の長さ
m

+油圧オーガプレボーリング
+高周波杭打抜機(*スクリューの
縦ぎ足しにより施工可能)

+高周波杭打抜機 +油圧オーガプレ
ボーリング +高周波杭打抜機

N値

矢板の建て込み性能

12

矢板の長さ
m

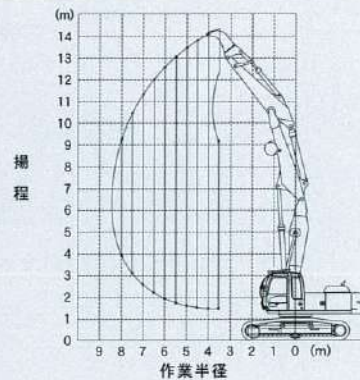
+高周波杭打抜機 +油圧
オーガプレ
ボーリング
+高周波杭
打抜機

N値

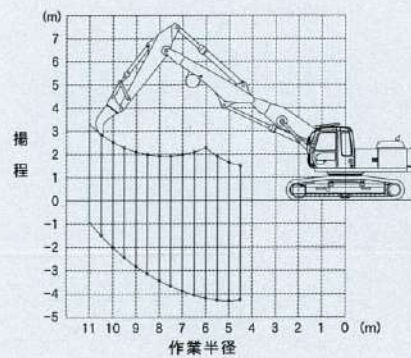
※施工範囲は、現場・地盤条件で異なります。
表は、一般的な施工範囲を示しています。

■作業範囲

● 第1アーム角度96度 ●



● 第1アーム角度30度 ●



■引抜き力

単位: kN

アーム先端部地上高 (m)	作業半径 (m)							
	3.5	4.0	4.5	5.0	5.5	6.0	6.5	7.0
14.0		111.5						
13.0		124.7	107.9	91.7				
12.0		109.5	110.7	95.0	82.3	71.4		
11.0		95.8	99.9	96.2	83.4	72.9	64.3	56.2
10.0		85.9	91.9	96.1	83.3	73.0	64.6	57.1
9.0	72.0	81.0	89.0	94.9	82.2	72.2	64.0	56.9
8.0	73.8	84.1	93.6	92.6	80.2	70.8	62.8	56.1
7.0	92.1	101.3	102.7	89.5	77.7	68.8	61.3	54.9
6.0	134.3	114.2	98.1	85.9	74.9	66.6	59.5	53.6
5.0	126.8	108.5	93.7	82.4	72.3	64.5	57.9	52.4
4.0	121.3	104.1	90.3	79.6	70.2	62.9	56.7	51.5
3.0	118.2	101.4	88.2	77.8	68.9	61.9	56.1	51.1
2.0	117.1	100.4	87.4	77.1	68.6	61.7		
1.5	117.3	100.4	87.5	77.2				

単位: kN

アーム先端部地上高 (m)	作業半径 (m)									
	4.5	5.0	5.5	6.0	6.5	7.0	7.5	8.0	8.5	9.0
2.0				54.3	48.7					
1.0	82.7	69.5	59.9	52.5	46.6	41.6	37.8	34.2	30.9	28.2
0.0	84.2	70.1	60.0	52.3	46.1	41.1	37.0	33.4	30.3	27.7
-1.0	86.5	71.7	61.1	53.2	46.7	41.6	37.1	33.6	30.6	27.9
-2.0	89.7	74.2	63.2	55.0	48.2	43.0	38.2	34.5	31.7	28.9
-3.0	94.2	77.9	66.4	58.0	50.9	45.6	40.4	36.7	34.6	
-4.0	101.6	83.8	71.6	63.6	56.1					

■引抜き力

単位: kN

アーム先端部地上高 (m)	作業半径 (m)							
	3.5	4.0	4.5	5.0	5.5	6.0	6.5	7.0
14.0		119.7						
13.0		124.7	107.6	92.4	78.5			
12.0		115.1	110.3	95.0	82.2	71.4	61.9	
11.0		110.9	108.1	95.9	83.4	72.9	64.0	56.1
10.0		101.1	108.2	95.6	83.3	73.0	64.3	56.8
9.0	85.7	95.6	104.9	94.2	82.2	72.2	63.8	56.6
8.0	87.2	99.3	106.4	91.7	80.4	70.8	62.6	55.9
7.0	107.5	119.7	102.4	85.5	77.8	68.8	61.2	54.7
6.0	134.7	114.0	97.8	85.0	75.1	66.6	59.4	53.4
5.0	127.1	108.3	93.6	81.6	72.4	64.5	57.8	52.2
4.0	121.6	104.0	90.2	79.1	70.4	62.9	56.6	51.4
3.0	118.4	101.3	88.1	77.5	69.1	61.9	56.0	51.0
2.0	117.3	100.4	87.3	77.0	68.7	61.8		
1.5	117.4	100.4	87.5					

単位: kN

アーム先端部地上高 (m)	作業半径 (m)									
	4.5	5.0	5.5	6.0	6.5	7.0	7.5	8.0	8.5	9.0
2.0				54.3	48.7					
1.0	82.7	69.5	59.9	52.5	46.6	41.6	37.8	34.2	30.9	28.2
0.0	84.2	70.1	60.0	52.3	46.1	41.1	37.0	33.4	30.3	27.7
-1.0	86.5	71.7	61.1	53.2	46.7	41.6	37.1	33.6	30.6	27.9
-2.0	89.7	74.2	63.2	55.0	48.2	43.0	38.2	34.5	31.7	28.9
-3.0	94.2	77.9	66.4	58.0	50.9	45.6	40.4	36.7	34.6	
-4.0	101.6	83.8	71.6	63.6	56.1					

油圧式リーダレス型基礎機械

仕様

		SRX2300		SRX3300	SRX3500-2	
		LCトラック	STDトラック	フラットシュー	STDトラック	LCトラック
運転質量*	kg	24,280	23,780	38,700	39,300	39,900
接地圧*	kPa (kgf/cm ²)	50(0.51)	53(0.54)	74.5(0.76)	79.8(0.81)	74.9(0.76)
垂直軌跡速度	m/min	15.0		15.0	15.0	
水平軌跡速度	m/min	6.0		6.0	6.0	
回転速度	min ⁻¹ (rpm)	13.3		6.0	6.0	
走行速度 (高/低)	km/h	5.5 / 3.3		5.5 / 3.8	5.5 / 3.8	
登坂能力	度(%)	35(70)		35(70)	35(70)	
エンジン 名称		いすゞ AA-6BGIT		いすゞ AA-6HKIX	いすゞ AA-6HKIX	
定格出力	kW/min ⁻¹ (PS/rpm)	110/2,100 (150/2,100)		184/2,000 (250/2,000)	177/2,000 (240/2,000)	

(注) ● * 600 mmフラットシュー装着時で、アタッチメントを含まない値を示します。

● 単位は、国際単位系(SI)による表示です。()内は、従来の単位表示を併記しました。

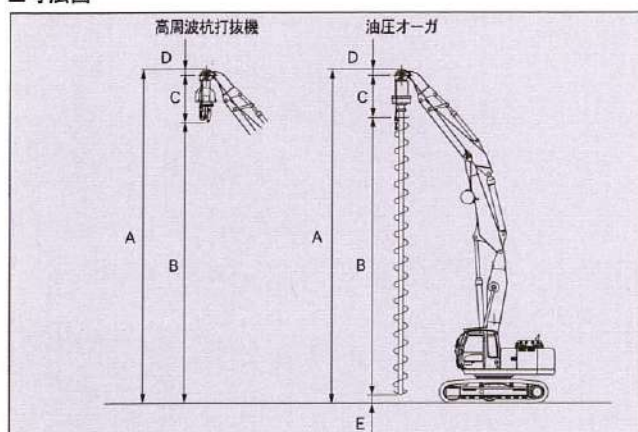
アタッチメント

		高周波杭打抜機 (油圧パイプロ)		
		SRX2300	SRX3300	SRX3500-2
型 式		トーメック HHV-07S	トーメック HHV-09S	トーメック HHV-09S
質量	kg	1,400	1,700	1,700
振動数	cpm	2,200	2,000	2,000
起振力	kN(tf)	160(16.3)	197(20.1)	197(20.1)

		油圧オーガ		
		SRX2300	SRX3300	SRX3500-2
型 式		三和機工 SKH-50S	三和機工 SKH-60S	三和機工 SKH-50S-T4
質量	kg	1,200	1,700	1,800
最大トルク	kN·m(tf·m)	26.2(2.67)	33.1(3.38)	39.2(4.0)
回転数	min ⁻¹ (rpm)	28	23.5	26.4

(注) 単位は、国際単位系(SI)による表示です。()内は、従来の単位表示を併記しました。

寸法図



高周波杭打抜機寸法

単位: mm

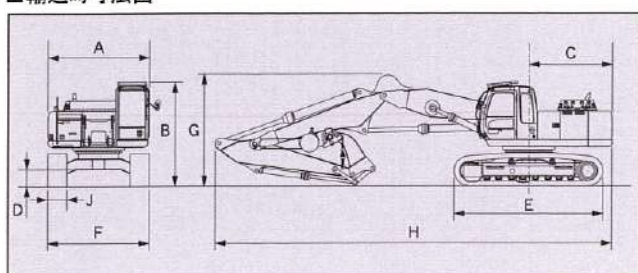
	SRX2300	SRX3300	SRX3500-2
A 作業時全高	10,560	14,340	14,340
B 作業揚程	8,550	12,040	12,040
C アタッチメント高さ	1,750	2,040	2,040
D アタッチメント取付け高さ	260	260	260

油圧オーガ寸法

単位: mm

	SRX2300	SRX3300	SRX3500-2
A 作業時全高	10,560	14,340	14,340
B 作業揚程	8,000	12,000	12,000
C アタッチメント高さ	1,756	1,820	1,820
D アタッチメント取付け高さ	260	260	260
E 作業時ピン高さ	544	260	260

輸送時寸法図



輸送時寸法

単位: mm

	SRX2300		SRX3300	SRX3500-2	
	LC トラックタイプ	※STD トラックタイプ	フラットシュー 600mm (標準)	STDトラック (フラットシュー) 600mm	LCトラック (フラットシュー) 600mm
A 旋回体全幅	2,990	2,860	3,190	3,190	3,190
B キャブ高さ	3,090	3,090	3,260	3,250	3,270
C 後端旋回半径	1,990	1,990	3,320	2,615	2,615
D 最低地上高	490	490	500	500	500
E クローラ全長	4,460	4,170	4,660	4,650	4,950
F クローラ全幅	2,990	2,800	3,190	3,190	3,190
G 輸送時全高	3,090	3,090	3,500	3,500	3,500
H 輸送時全長	8,750	8,605	13,200	12,400	12,400
J シュー幅	600(フラットシュー)				

(注) ※印はオプションです。



東京都文京区後楽2-5-1 〒112-8563
営業統括本部 ☎(03)3830-8040
URL: <http://www.hitachi-kenki.co.jp>

- カタログに記載した内容は、予告なく変更することがあります。
- 掲載写真は、販売仕様と一部異なる場合があります。
- 機械を離れるときは、必ず作業装置を接地させるなど、安全に心掛けてください。
- 本機の運転には、機体質量3トン以上の建設機械の運転に必要な『車両系建設機(基礎工事用)運転技能講習修了証』の取得が必要です。また5トン未満のクレーン作業をするときは『小型移動式クレーン運転技能講習』、玉掛け作業をするときは『玉掛け技能講習』の修了が必要です。

資格取得のご相談は(株)日立建機教習センタの各教習所へ

教習センタ	TEL.048-931-0121	神奈川	TEL.042-730-6716
北海道	TEL.0133-64-6388	山梨	TEL.0120-493-160
宮城	TEL.022-364-6143	愛知	TEL.0564-57-7123
埼玉	TEL.048-931-0121	京都	TEL.075-957-4944
茨城	TEL.029-828-2370	岡山	TEL.086-464-5411
水戸	TEL.029-352-0285	福岡	TEL.092-963-3634
群馬	TEL.027-230-5311		



安全に関する
ご注意 正しい操作と、周囲への思いやりは、安全作業の第一歩です。
ご使用の前に、必ず「取扱説明書」をよく読み、正しくお使いください。

● お問い合わせは...

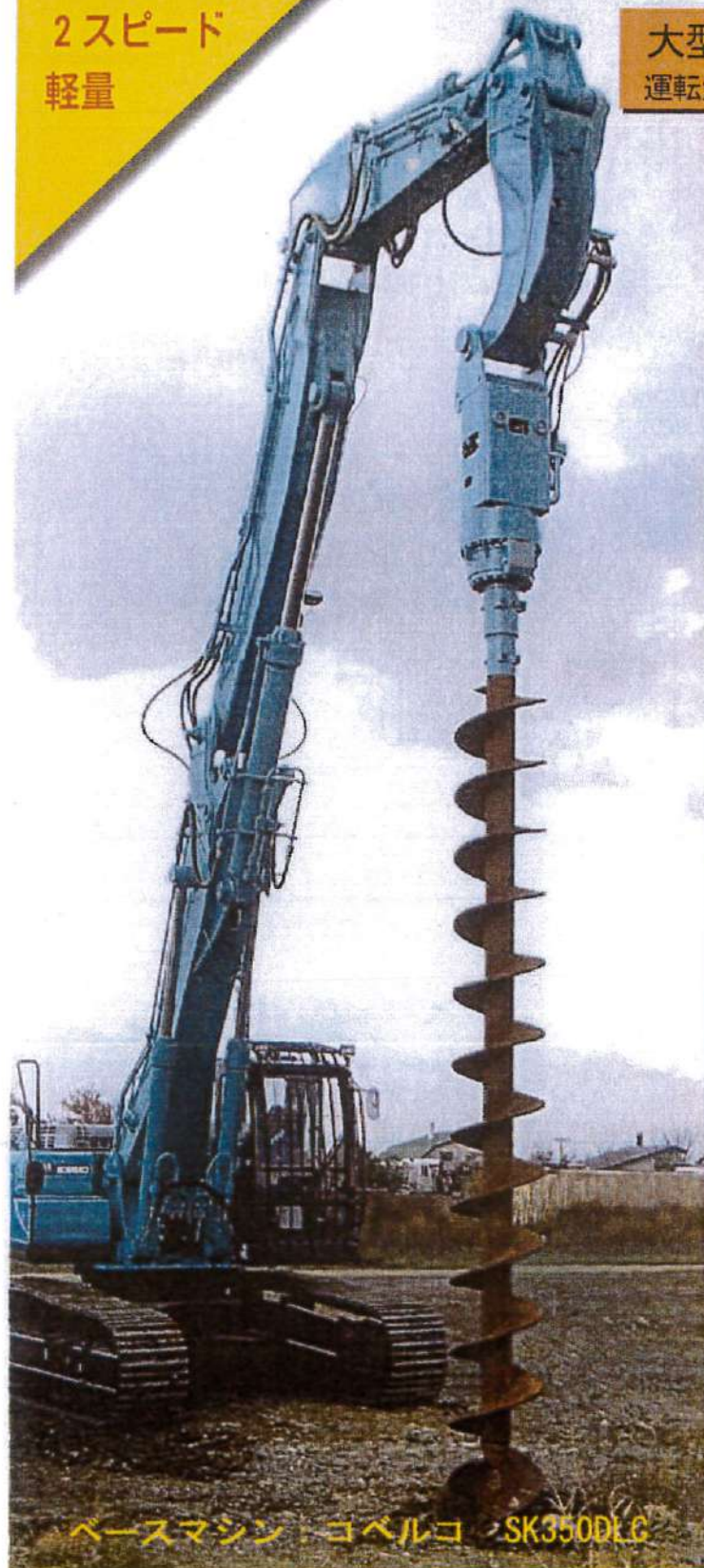
アボロン ショベル用油圧オーガ

AG6400

どんな土質も選らばない。
果敢に掘り進む強力なトルク。

2スピード
軽量

大型ショベルに最適
運転質量 15ton ~ 35ton



ベースマシン：コベルコ SK350DLG



アボロンシステム 株式会社
<http://www.avolon.co.jp>

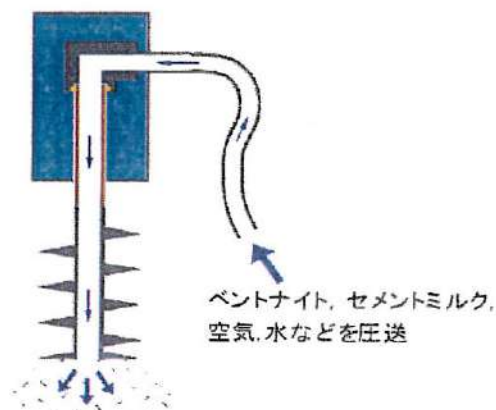
■仕様

アボロンオーガ AG6400

最大トルク	低 速	62.9 KN-m (6415 kg-m)
	高 速	31.4 KN-m (3202 kg-m)
最大回転数	低 速	17.0 min ⁻¹ (at 260 L/min)
	高 速	34.0 min ⁻¹ (at 260 L/min)
最高使用圧力	27.5 MPa (280 kg/cm ²)	
最大使用流量	260 L/min	
スィベル口径	1-1/2 インチ	
質 量	1260 kg (ユニバーサル式ブラケット含む)	

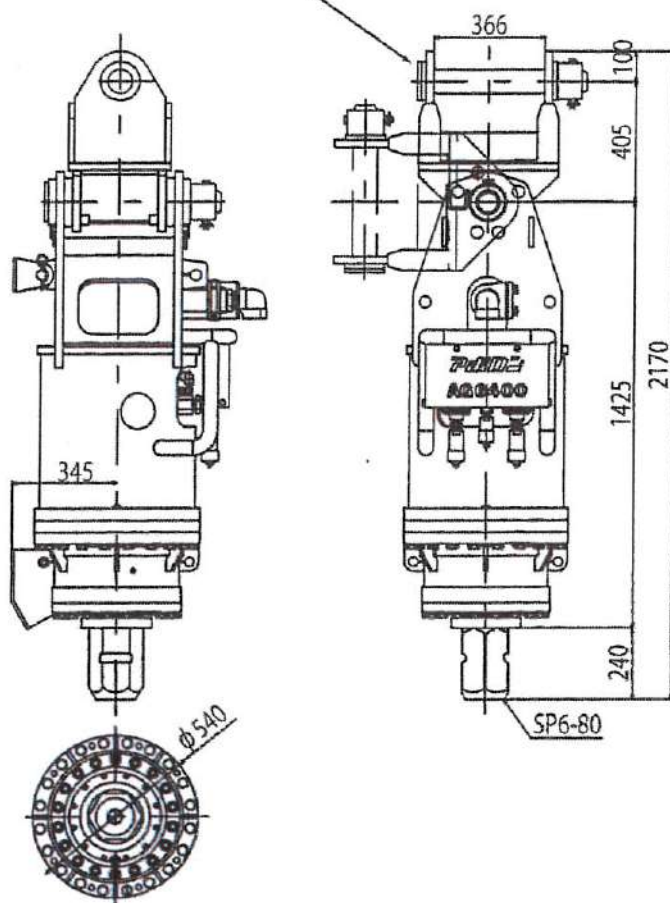
※本仕様は、オーガ本体の仕様を表示しています。取付けベースマシンにより異なります。

■スィベル（回転）ジョイント



■外観図

ユニバーサル式ブラケット（オプション）



本製品は、改良などのためこのカタログと相違する場合がありますのでご了承ください。



アボロンシステム 株式会社
http://www.avolon.co.jp

〒210-0361 神奈川県川崎市川崎区小島町4-5
本社・営業 TEL.044-299-2616 FAX.044-299-1809
工 場 TEL.044-268-3430 FAX.044-268-3433

オランダ PVE製 ユンボ装着型 高周波 油圧バイブロ

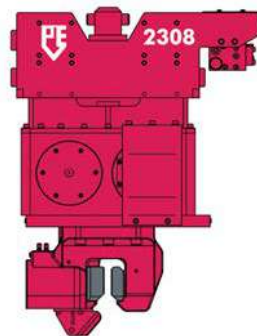


PVE 2308

PVE2308 高周波 油圧バイブロハンマ

<スペック>

最大起振力 : 464kN
最大振動数 : 2300rpm
最大振れ幅 : 17mm (チャック装着時)
最大引抜加重 : 120kN
最大動作圧力 : 350Bar
最大流量 : 185L/min
総重量 : 1310kg (チャックを含む)

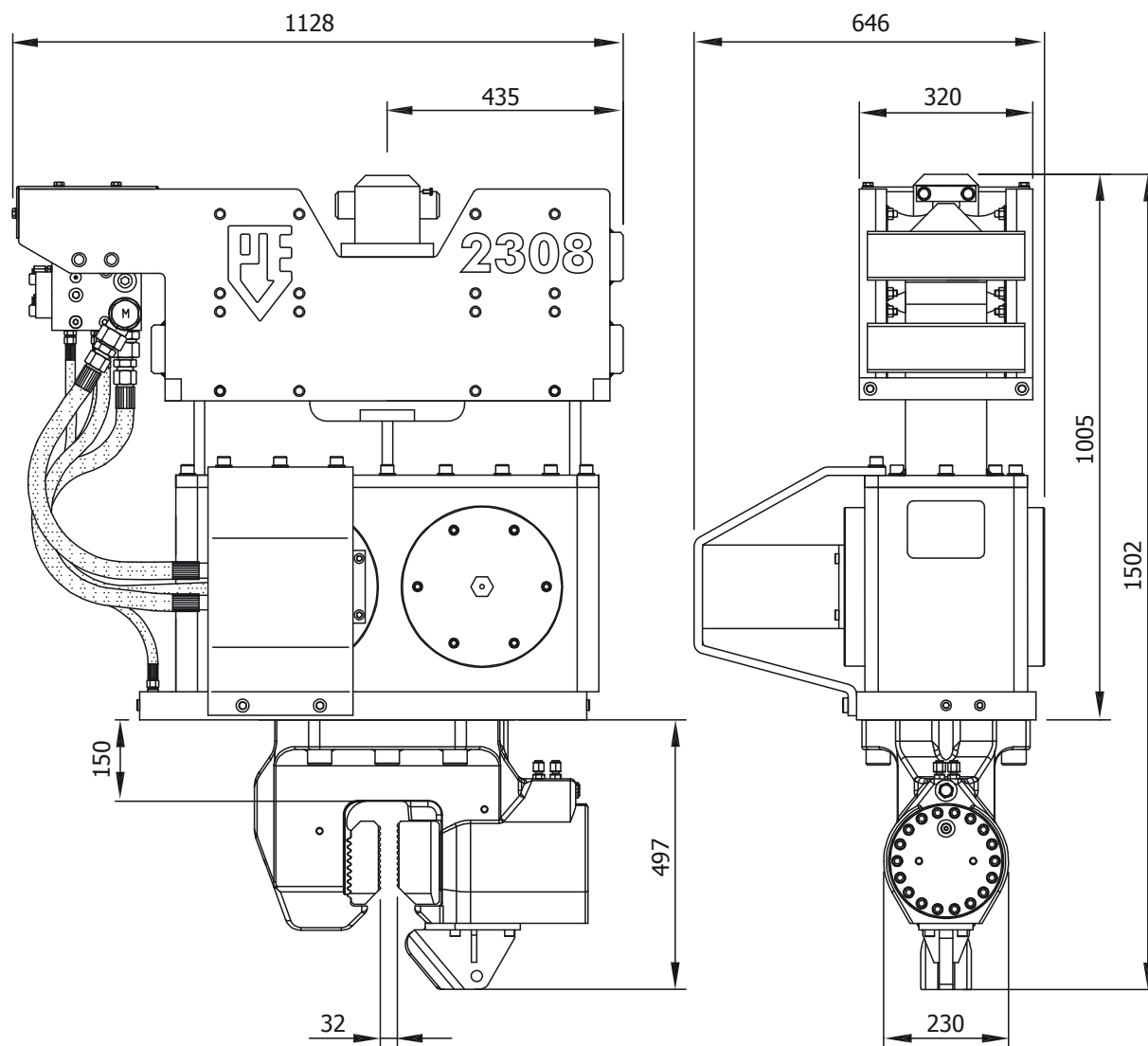


DIESEKO GROUP



DIESEKO GROUP PVE
〒144-0052
東京都大田区蒲田4-45-9
CENT TOWER 2F

Tokyo Office
T : 03-6715-2651
W : 1nterlink.co.jp
W : pve-holland.com



仕様

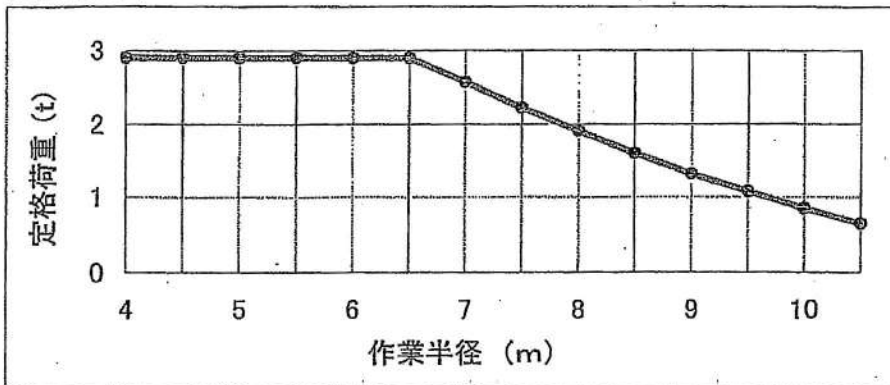
2308

偏心モーメント	8	kgm	クランプ:	
最大起振力	464	kN	シングルクランプ	60TU
最大振動数	2300	rpm	輸送重量 (1つ当たり)	250 kg
最大振幅 (クランプを除く)	23.2	mm		
最大振幅 (クランプを含む)	17	mm		
最大吊上荷重	120	kN		
最大出力	111/151	kW/HP		
最大作動圧力	350	bar		
最大流量	185	l/min		
強制潤滑	no			
動的重量 (クランプを除く)	690	kg		
動的重量 (クランプを含む)	940	kg		
総重量 (クランプとホースを含む)	1310	kg		

RX3300-3クレーン仕様

SRX3300、SRX3500 共通

最大定格荷重 : 2.9 t
 最大作業半径 : 10.5mX0.65t
 最小作業半径 : 4mX2.9t
 定格荷重表



作業半径(m)	定格総荷重(t)
4.0～6.5	2.90
7.0	2.57
7.5	2.22
8.0	1.90
8.5	1.59
9.0	1.31
9.5	1.07
10.0	0.85
10.5	0.65

- 表に示す定格荷重は、水平堅土上の定置荷役における値で転倒荷重の78%以内、および移動式クレーン構造規格で定める前方安定度1.15以上です。
- 実際に吊り上げられる荷重は、上表の定格荷重から玉掛けロープ質量を差し引いた値です。
また、アタッチメント重量が1.80tを超える場合は、その超過分を差し引いた値です。

実際に吊上げられる荷重(t) = 定格荷重(t) - 玉掛けロープ質量(t) - アタッチメント超過質量(t)

荷重検知方式 : ロードセル (ワイヤ2本掛け方式)

クレーン仕様作業範囲

